

DETAILS TYPES SUR SEMELLES ISOLEES

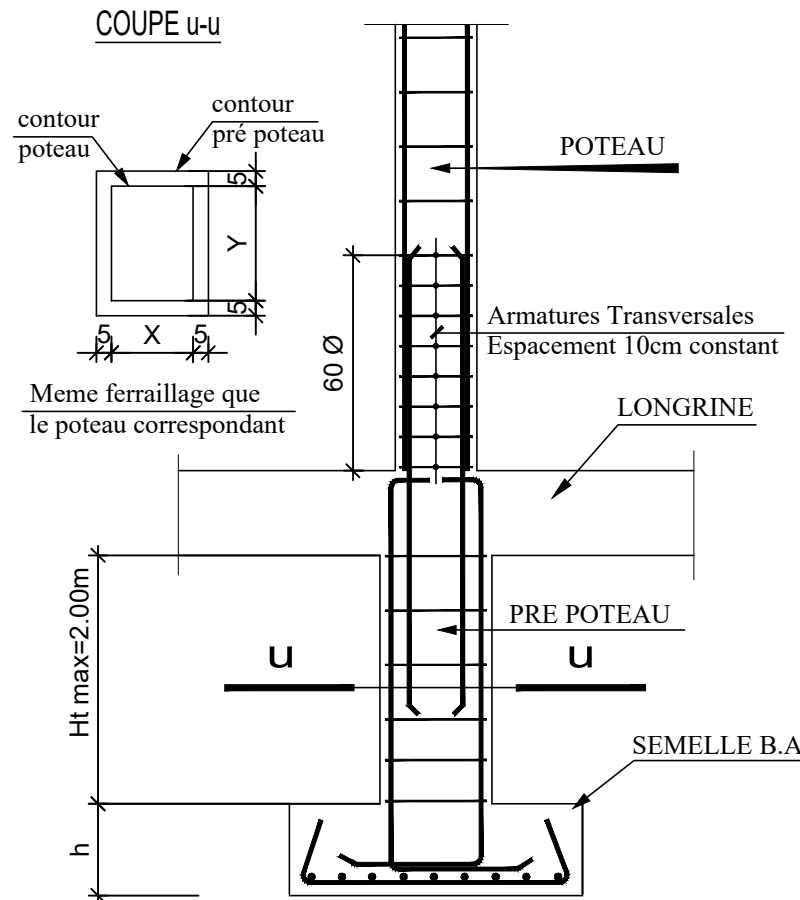
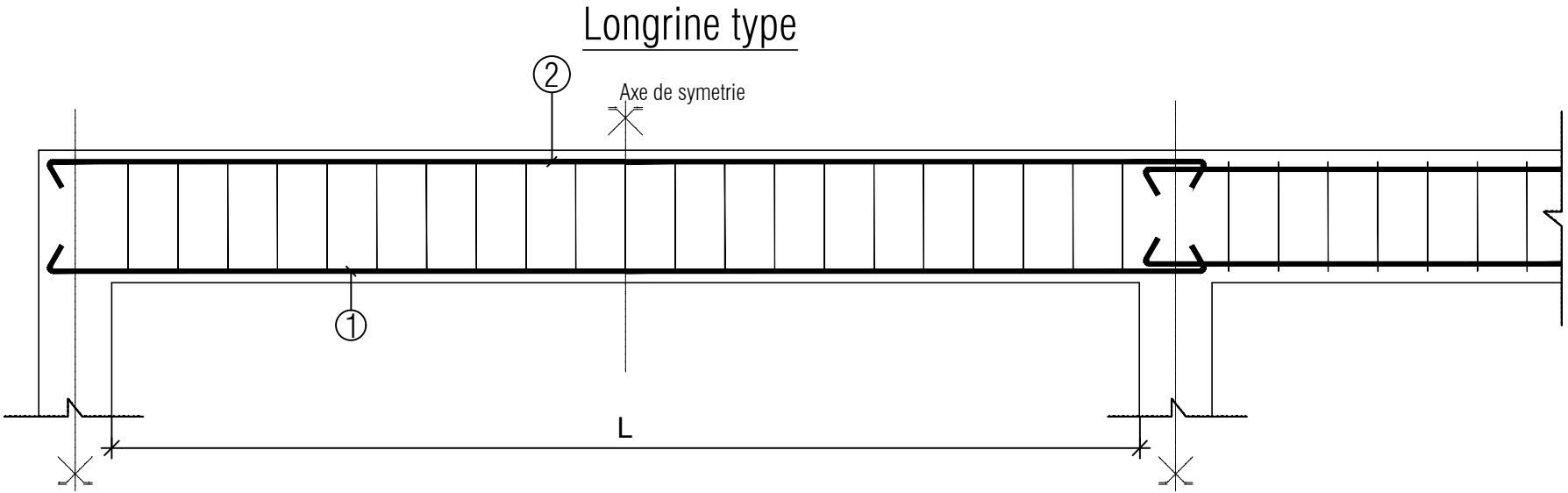
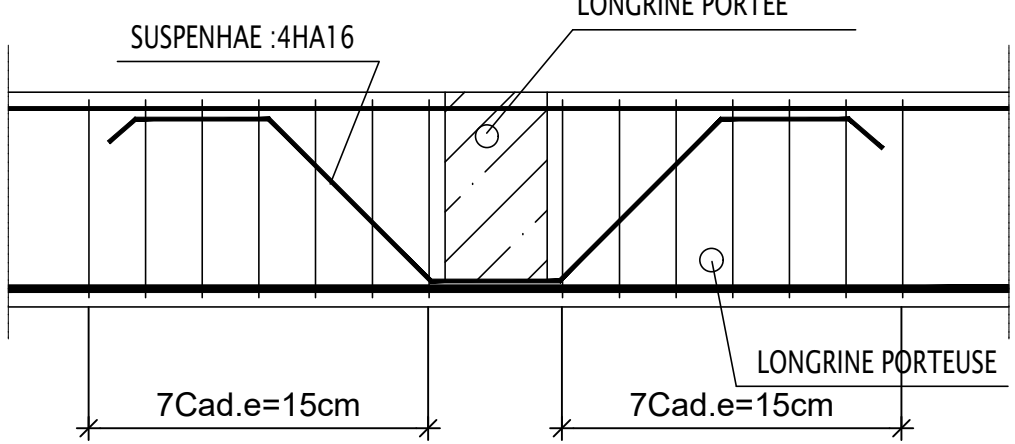


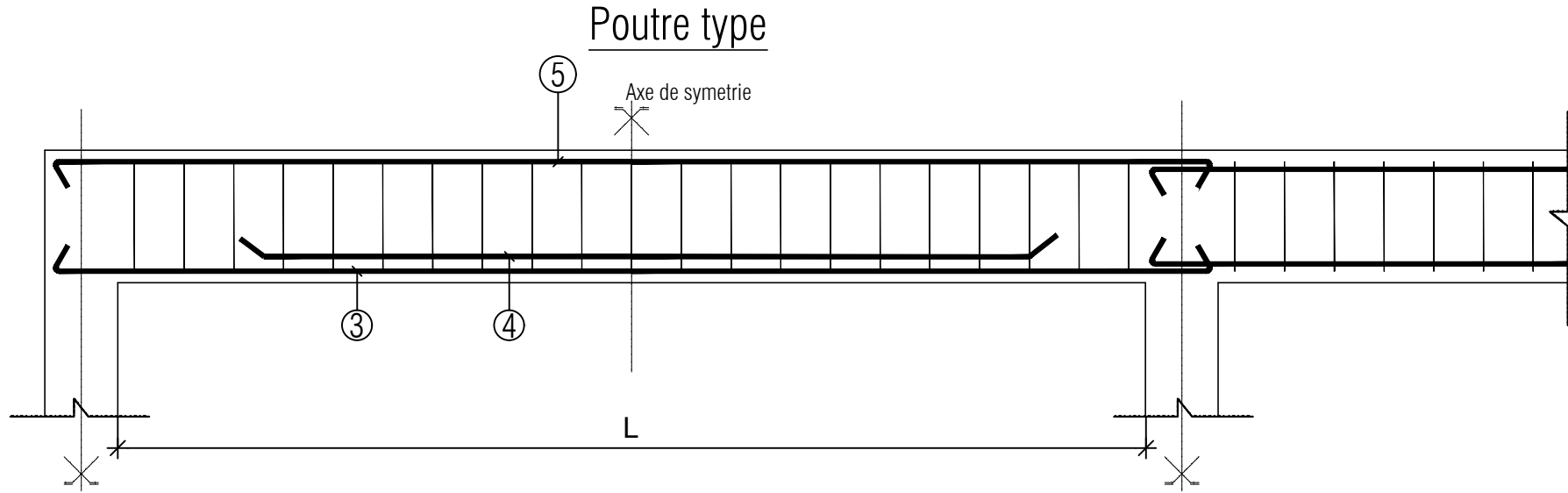
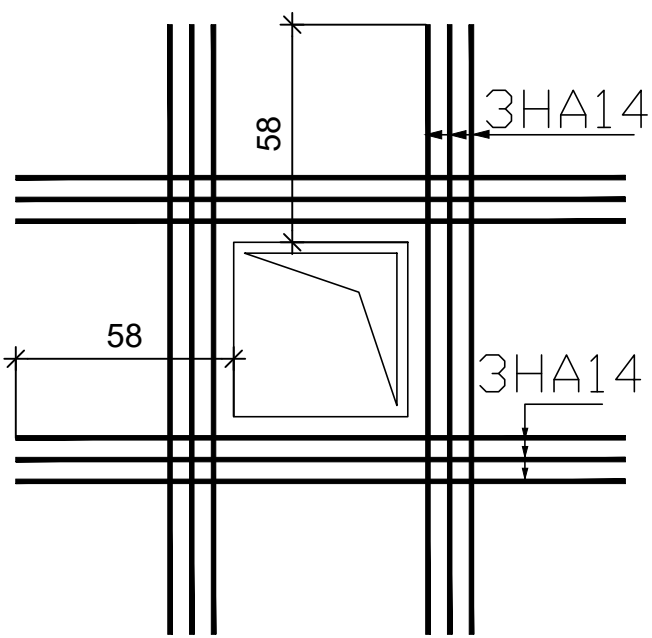
TABLEAU DES SEMELLES ISOLEES								
T y p e	Semelle			nappe inf	nappe inf	nappe sup	nappe sup	
	a	b	h	suivant (a)	suivant (b)	suivant (a)	suivant (b)	
Fondation rdj	S1	403	230	70	20 HA12	12 HA12	20 HA10	12 HA10
	S2	230	230	60	12 HA12	12 HA12	12 HA10	12 HA10
	S3	634	405	70	30 HA12	20 HA12	30 HA10	20 HA10
	S4	427	250	70	20 HA12	12 HA12	20 HA10	12 HA10
	S5	351	215	70	18 HA12	12 HA12	18 HA10	12 HA10
	S6	390	250	70	20 HA12	12 HA12	20 HA10	12 HA10
	S7	403	275	70	20 HA12	14 HA12	20 HA10	14 HA10
Fondation rdc	S8	490	225	60	25 HA12	12 HA12	25 HA10	12 HA10
	S9	200	200	50	10 HA12	10 HA12	10 HA10	10 HA10
	S10	536	436	70	27 HA12	23 HA12	27 HA10	23 HA10
	S11	379	225	70	20 HA12	12 HA12	20 HA10	12 HA10
	S12	562	462	70	28 HA12	24 HA12	28 HA10	24 HA10
	S13	379	225	70	19 HA12	12 HA12	19 HA10	12 HA10
	S14	502	225	50	25 HA12	12 HA12	25 HA10	12 HA10
	S15	225	225	50	12 HA12	12 HA12	12 HA10	12 HA10



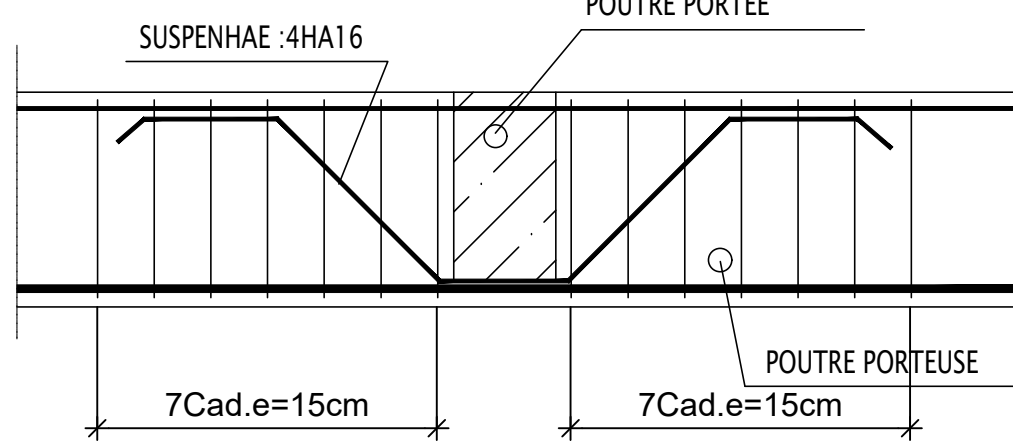
Détail type de suspente au droit des longrines porteuse de charges concentrées



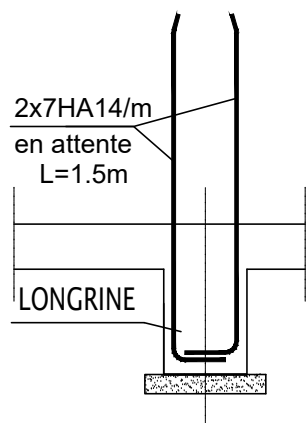
DETAIL RENFORT RESERVATION



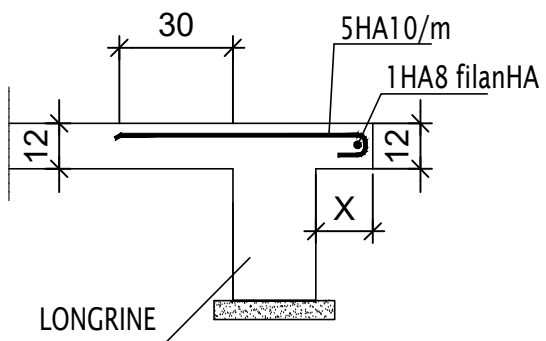
Détail type de suspente au droit des poutres porteuse de charges concentrées



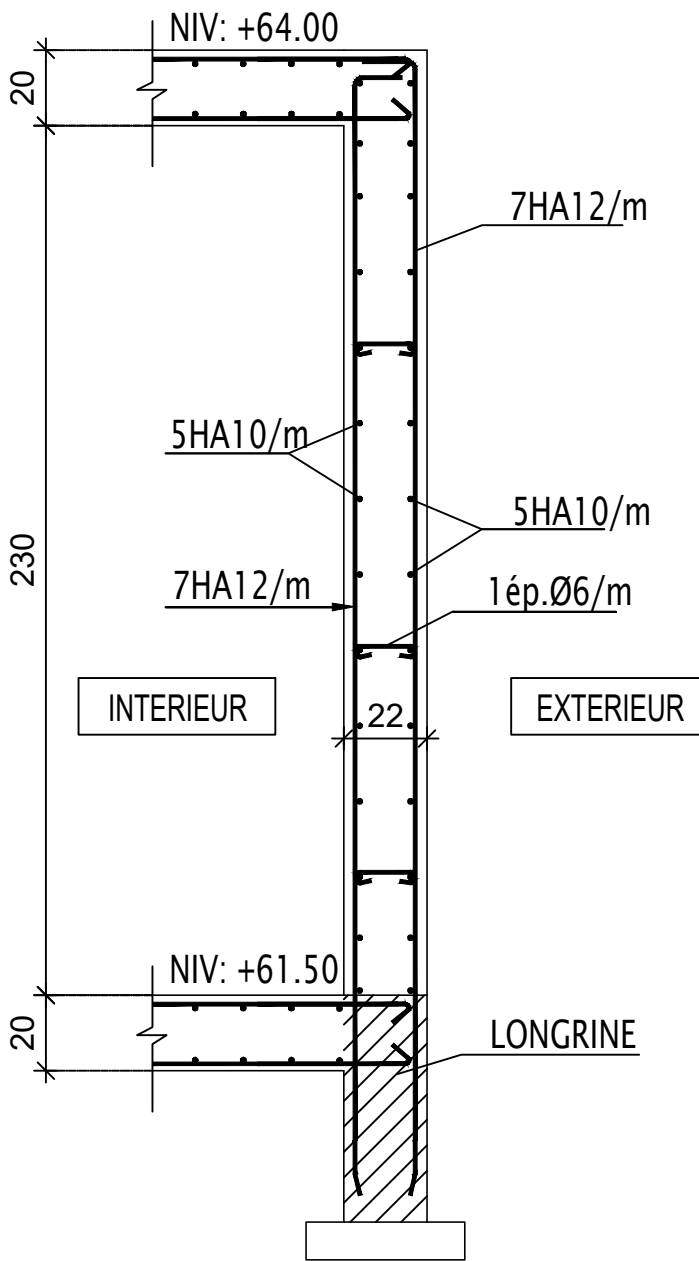
DETAIL ATTENTE ESCALIER



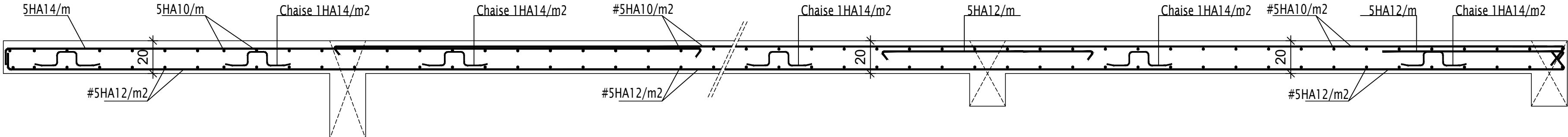
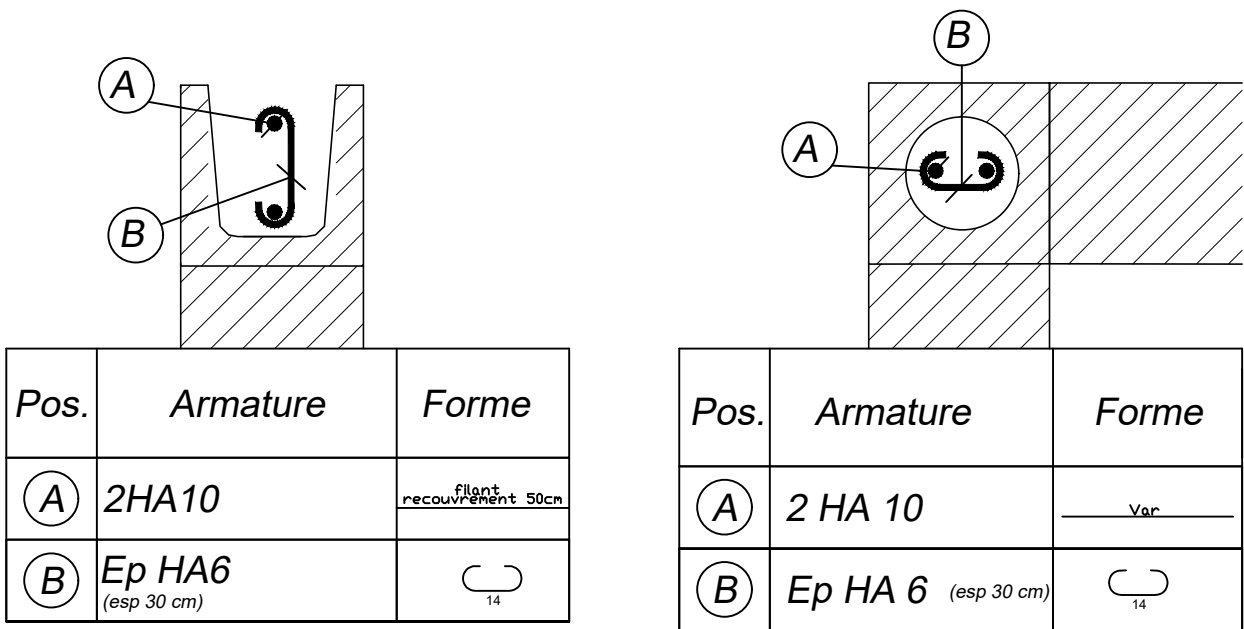
LONGRINE TYPE AVEC NEZ



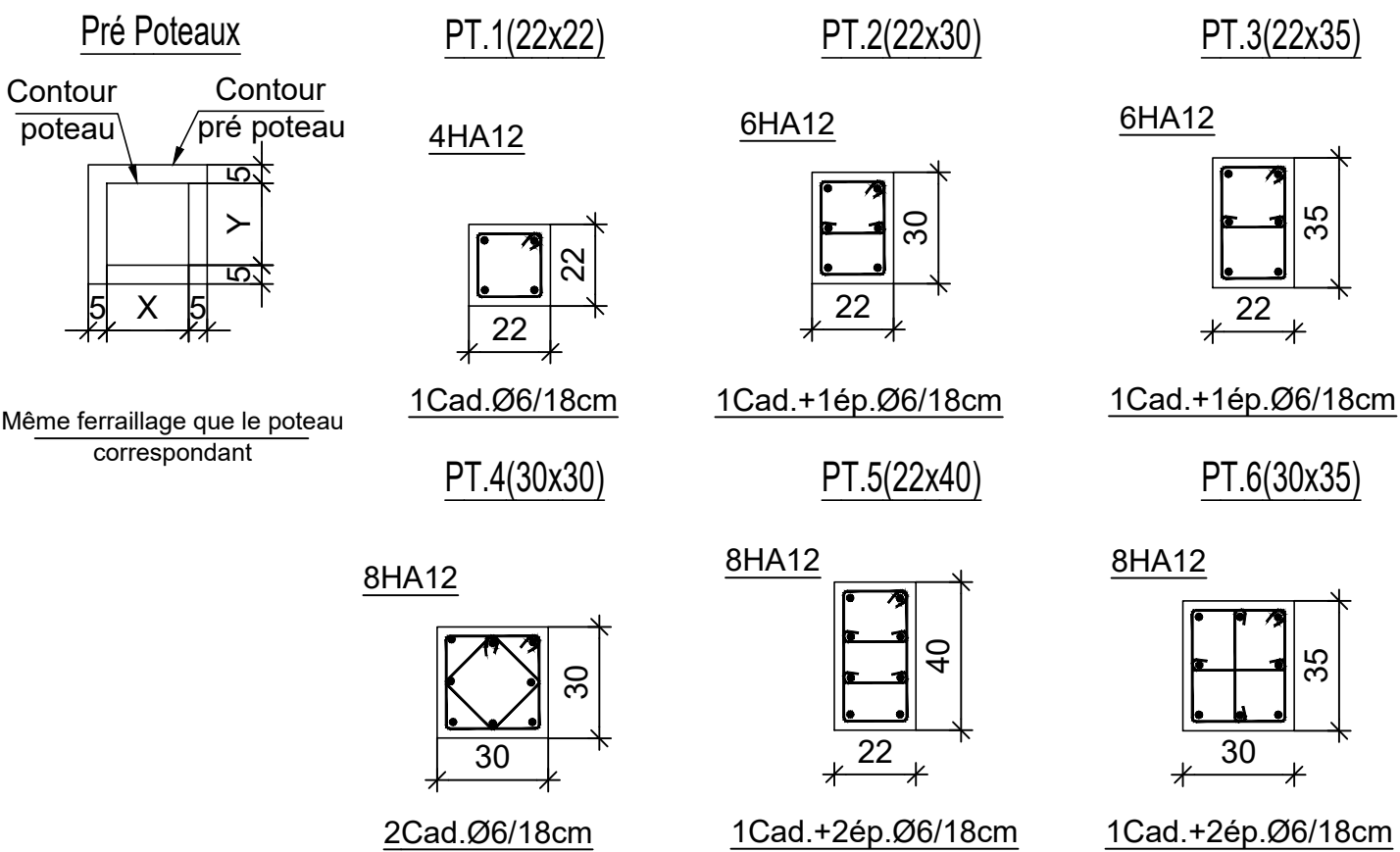
FERRAILLAGE TYPE VOILE



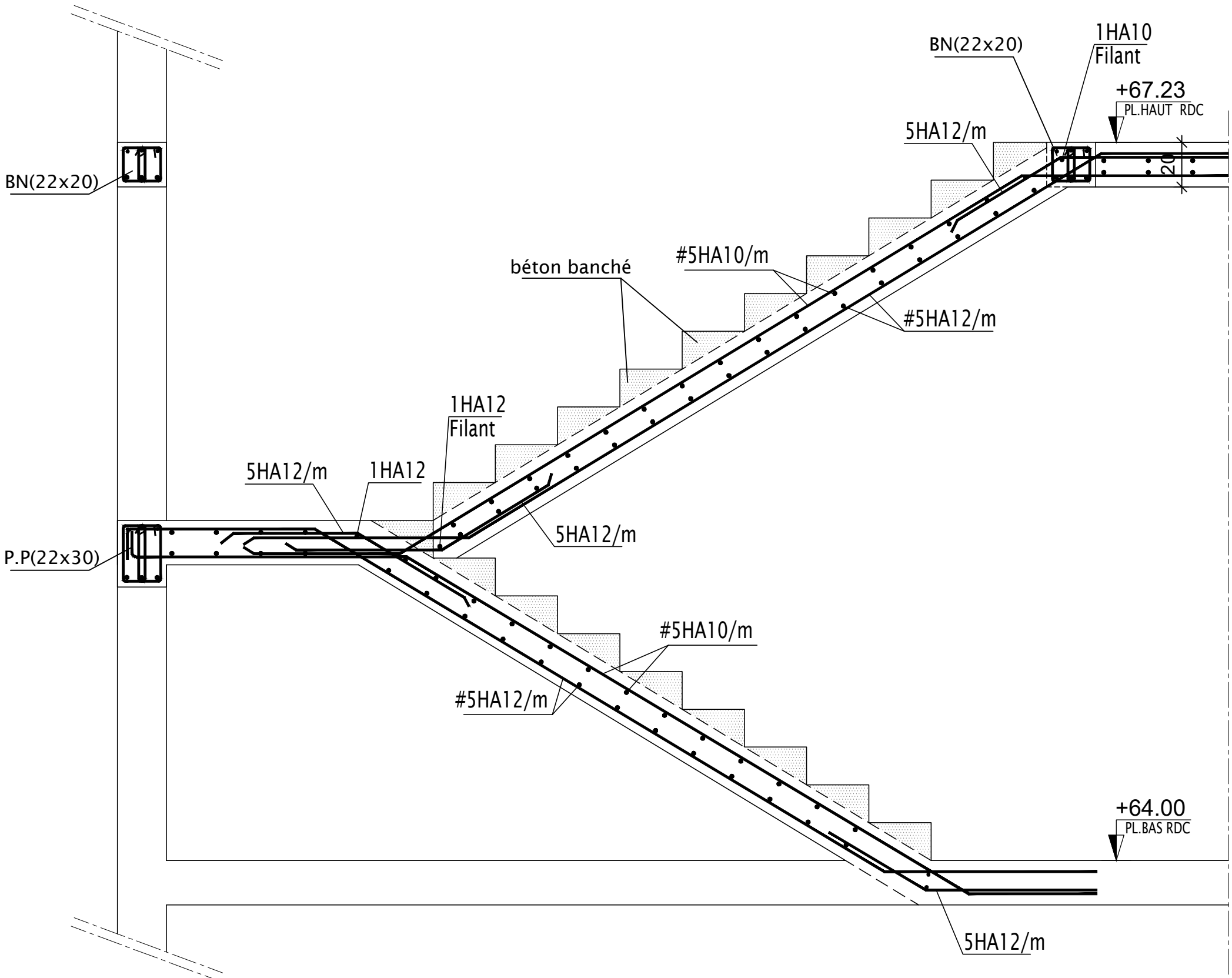
PRINCIPE FERRAILLAGE CHAINAGES



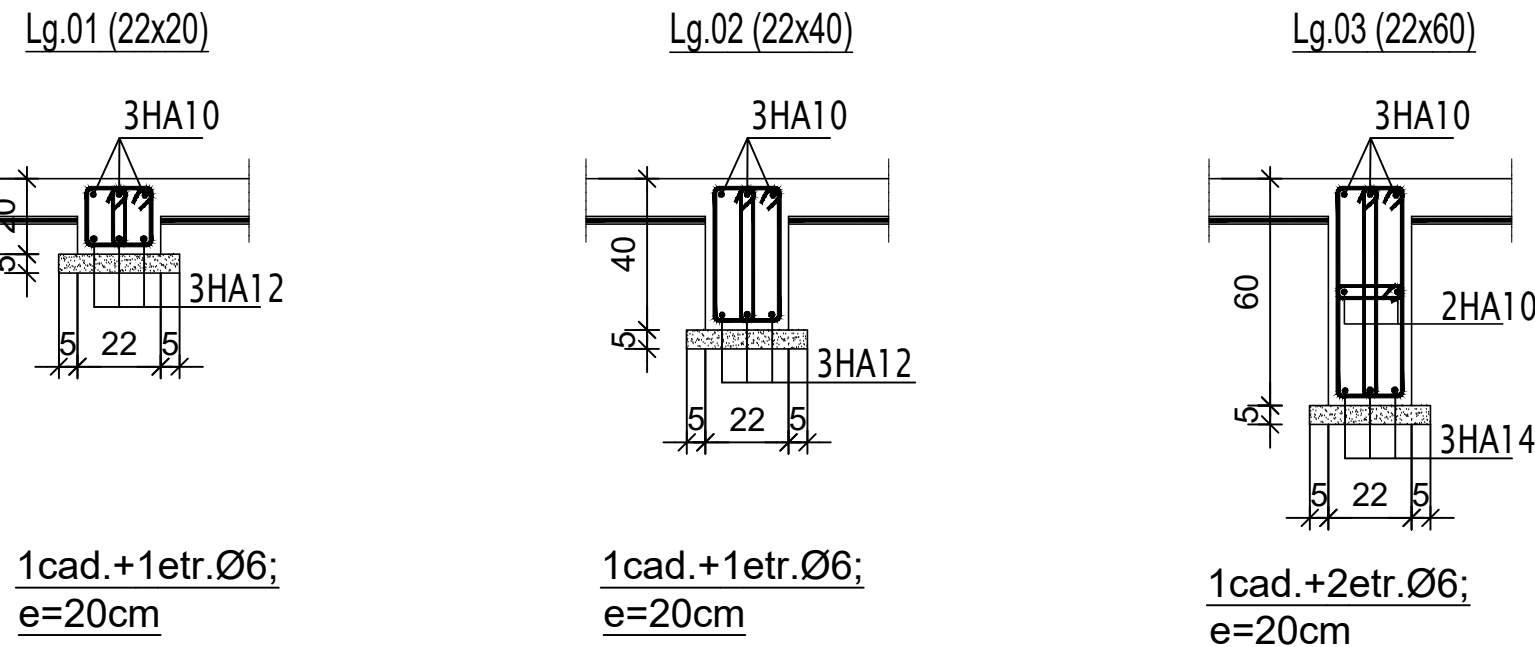
PRINCIPE FERRAILLAGE POTEAUX



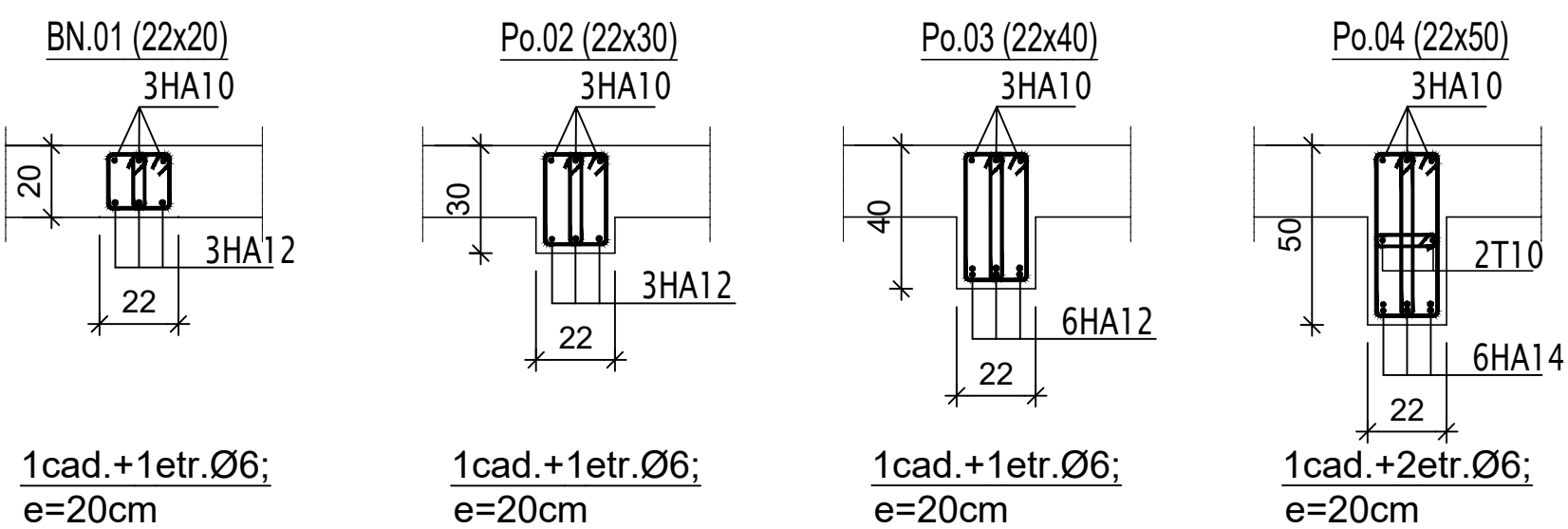
DETAIL TYPE FERRAILLAGE ESCALIER



PRINCIPE FERRAILLAGE LONGRINES



PRINCIPE FERRAILLAGE POUTRES



HYPOTHESE DE CALCUL

Caractéristiques Geotechnique du Sol :

Ancrage	Type de fondation	Cote (m)	q _s (kPa)	q _u (kPa)	q _u (kPa)	q _u (kPa)
1.50	1.50	57	0.80	56	128	
	1.75	67	0.58	46	205	
	2.00	75	0.51	32	300	
	2.25	84	0.55	81	435	
	1.50	66	0.58	40	180	
	1.75	74	0.51	73	226	
	2.00	85	0.50	40	325	
	2.25	95	0.51	41	465	

Ancrage	Type de fondation	Longueur (m)	q _s (kPa)	q _u (kPa)	q _u (kPa)	q _u (kPa)
1.50	1.50	48	0.72	48	103	
	1.75	59	0.67	78	138	
	2.00	69	0.62	96	188	
	2.25	101	0.57	100	237	
	1.50	57	0.68	74	115	
	1.75	68	0.55	88	154	
	2.00	88	0.51	88	249	
	2.25	110	0.48	109	317	

Normes des Calcul :

- Eurocodes 0 - Base de calcul des structures
- Eurocodes 1 - Actions sur les structures
- Eurocodes 2 - Calcul des structures en béton armée
- Eurocodes 7 - Calcul des Fondations

Caractéristiques des Matériaux :

Classe d'exposition	Type de Béton	Résistance
XC2	Béton de propreté dosé à 150 Kg de Ciment Type CEMI 42,5	C8/10
XC2	Gros Béton dosé à 250 Kg de Ciment Type CEMI 42,5	C12/15
XC2	Béton armée en Fondation dosé à 400 Kg de Ciment Type CEMI 42,5	C25/30
XC3 - XC4	Béton armée pour Superstructures dosé à 350 Kg de Ciment Type CEMI 42,5	C35/45

Stabilité au Feu :

- CF = 2h pour local RGT
- Les charges permanentes sont :
- Poids propre de la structure est calculé automatiquement avec le logiciel
- Revêtement = 70daN/m²
- Maçonnerie = 80 daN/m²
- Escalier = 250kg/m²
- Bureaux = 250kg/m²
- Hall = 250kg/m²
- Bibliothèque = 1000kg/m²

Caractéristiques des armatures :

- Acier de haute adhérence (HA) Fe = 500 MPa.
- Acier doux (D) Fe = 235 MPa.
- Enrobage = 4 cm pour la superstructure
- RECOUVREMENT : 50%
- 5 cm pour les infrastructure

LEGENDES

Voie en BA	Gros béton	LG : Longrine	LT : Linteau
Poutre en BA	TN	PT : Poteaux	Po : Poutre
Relevé	Dalle pleine	SI : Semelle isolée	SF : Semelle filantes
		Niveau dalle	
		Epaisseur de dalles	

Nota :

- Les cotations en cm
- Ce plan est un principe de structure et ne peut en aucun servir pour exécution.

B	Mise à jour	18/06/2025	AM	JN	RM
A	1ère diffusion	13/06/2025	AM	JN	RM
INDICE	NATURE DE LA MODIFICATION	DATE	CONCU.PAR	VERFI.PAR	APPR.PAR

Tableau des révisions

PROJET : DE CONSTRUCTION DE LABORATOIRE SANTE VEGETALE POUR L'INRAP SITE MIRONI

UNION DES COMORES



L'INRAPE/MINISTERE DE L'AGRICULTURE

MAITRE D'OUVRAGE EXPERTISE FRANCE



BUREAU D'ETUDES TECHNIQUES GROUPEMENT: MIF - BRG



MOSAÏQUE INGENIERE FRANCE

MOSAÏQUE INGENIERIE FRANCE
Le HUB - Business Center 6, rue du Bois Sauvage 91000 EVRY-COURCOURONNES-France

Email : contact.france@mosaïque-ingenierie.com

Tel : (+33) 618 48 02 11
Tel : (+33) 1 84 18 14 79
Tel : (+33) 1 84 18 14 80

PRINCIPE DE FERRAILLAGE TOUS NIVEAUX

Date de Création: 13/06/2025

Echelle: 1/50

Format: A1

MOS	A024115	DCE	PRINCIPAL	TT	STR	BA	BA	0108	B
Emetteur	Projet	Phase	Section	Niveau	Discipline	Sous-Discipline	Type	N°d'ordre	Indice